

### FORMATY GRAFICZNE:

- PDF - 1.2;1.3;1.4 kompozyt
- EPS
- TIFF - konieczna akceptacja przez klienta po destylacji w DTP.

### INFORMACJE I WSKAZÓWKI:

Projekty nadruków prosimy przygotowywać bez wybranego kółka w środku nadruku.

Technika Offsetowa:

4 kolory w systemie CMYK + dodatkowy kolor PMS lub lakier (matowy lub błyszczący) nakładany punktowo lub na całej powierzchni nadruku. W przypadku stosowania czarnych płaszczyzn kolor czarny „K” należy wzmocnić przez dodanie po co najmniej 70% CMY.

Sitodruk:

Druk 1-6 kolorów określonych w CMYK i/lub PANTONE. Nie są możliwe gładkie przejścia tonalne przy sitodruku. Zalecamy używanie 100% nasyceń poszczególnych kolorów.

Rozdzielczość

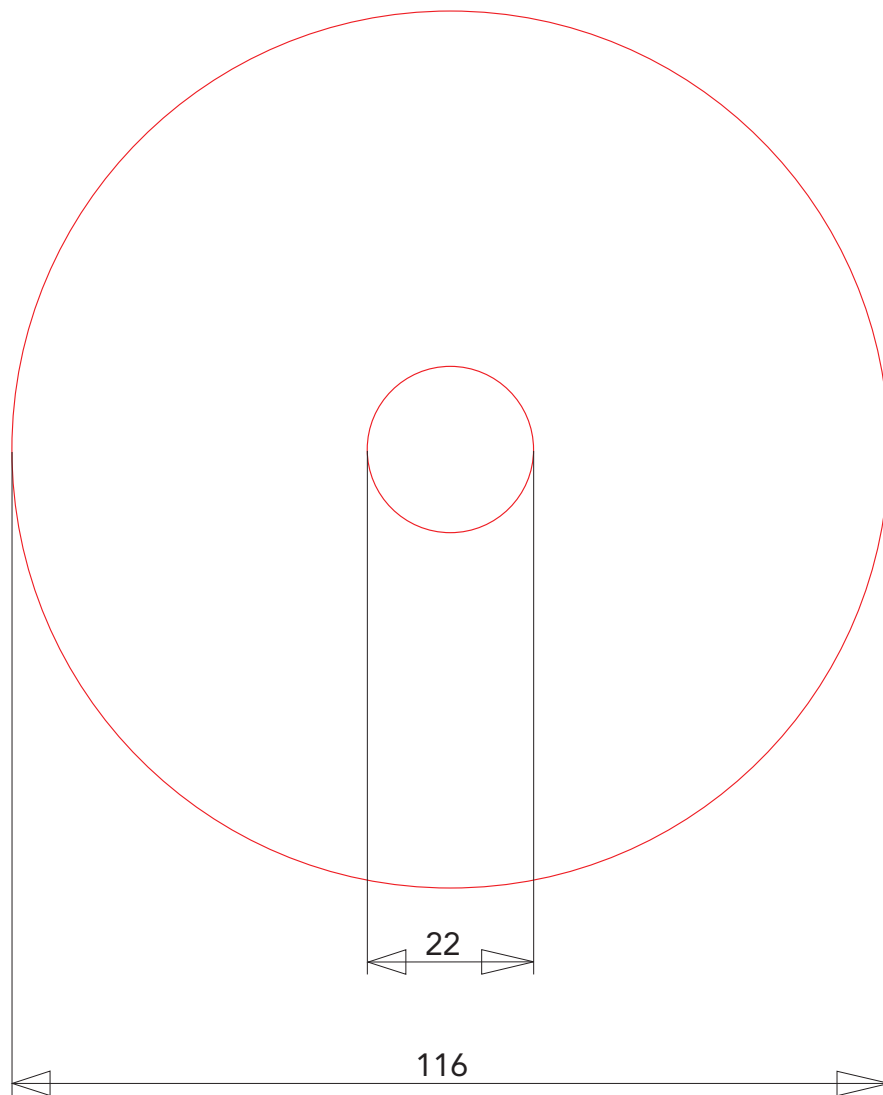
Prawidłowa rozdzielczość zdjęć – 300 dpi. Stosowanie innej oznacza akceptację niskiej jakości.

Fonty

Wszystkie fonty wykorzystane w plikach muszą bezwzględnie być dołączone do pliku (embedded fonts) lub zamienione na krzywe.

Overprint (nadruk) i przezroczystości

Elementy graficzne z włączoną opcją nadruku (Overprint) lub z nadaną przezroczystością mogą być widoczne na ekranie komputera ale nie zostaną wydrukowane. Dlatego Overprint jest niedopuszczalny (musi być wyłączony) we wszystkich obiektach poza obiektami w 100% czerni.



— Edge